

Bassa tensione residua <200 mVpp  
Low residual voltage <200mVpp

Protezione sovratemperatura (OTP) sovraccarico (OCP)  
Over temperature (OTP), over load protection (OCP)

HICCUP protezione corto circuito (restart automatico)  
HICCUP short circuit protection (with automatic restart)

Collegamento in parallelo ridondante con diodo interno (optn.)  
Parallel redundant connection by internal diode (optn.)

Rele' di uscita in scambio per allarme anomalia  
SPDT relay output for failure alarm

Isolamento galvanico ingresso / uscita / custodia / allarme  
Input / output / case / alarm insulation

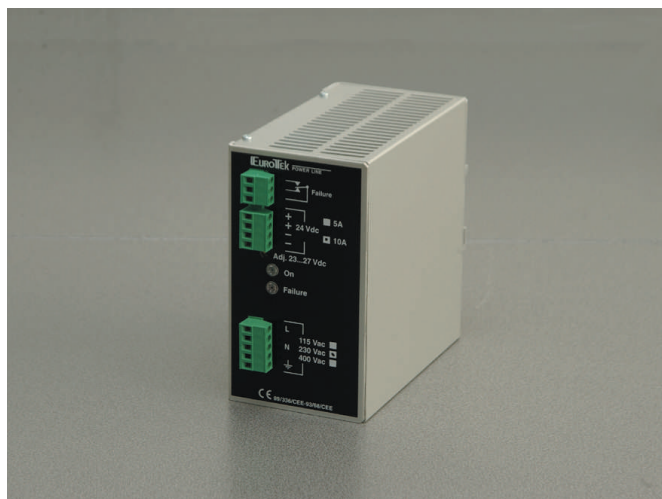
Led verde segnalazione on / led rosso anomalia  
Green led for power on / red led for failure

Fusibile e filtro EMI interni  
Fuse and EMI filter arranged inside

Protezione IP20 / adatto per montaggio su barra DIN  
IP20 protection - DIN rail mounting

EMC conforme: EN50081-2, EN50082-2  
EMC standards: EN50081-2, EN50082-2

Sicurezza secondo EN60950  
Safety rules EN60950



CE

**DATI TECNICI / TECHNICAL DATA**

TIPO: monofase TYPE: mono phase	4159	4157	4147		4159	4160	TUTTI I MODELLI ALL MODELS
	4160	4158	4148		4157	4158	
					4147	4148	
<b>INGRESSO / INPUT</b>				<b>USCITA / OUTPUT</b>			<b>GENERALE / GENERAL</b>
Campo tensione (Vca 50-60Hz) Input voltage range (Vac 50-60Hz)	90 - 130	180 - 260	300 - 500	Tensione nominale (Vcc) Voltage (Vdc)	24		Rendimento Efficiency
Corrente all'inserzione (A) Inrush current (A)	<30			Regolazione tensione (Vcc) Voltage adj. (Vdc)	23 - 27		Temperatura di lavoro (°C) Working temperature (°C)
Isolamento ingr. / uscita (KVca/60 sec.) Input/output insulation (KVac/60 sec.)	2,5			Corrente nominale (A) Nominal current (A)	5	10	Peso (Kg) Weight (Kg)
Isolamento ingr. / custodia (KVca/60 sec.) Input/case insulation (KVac/60 sec.)	2,5			Collegamento in parallelo Parallel connection	corrente nominale x n° moduli x 0.7 rated current x n° modules x 0.7		Grado di protezione External protection
				Isolam. uscita / custodia (KVca/ 60 sec.) Out/case insulation (KVac/ 60 sec.)	0,5		

**COME ORDINARE - HOW TO ORDER**

Sigla / Part Number	Cod.	Uscita / Output	Ingresso Vca / Input Vac	Custodia / Case
1 ET-SW/115/24/5/NB	4159	24V/5A	90-130 Vca	Tipo/type A
2 ET-SW/230/24/5/NB	4157	24V/5A	180-260 Vca	Tipo/type A
3 ET-SW/400/24/5/NB	4147	24V/5A	300-500 Vca	Tipo/type A
4 ET-SW/115/24/10/NB	4160	24V/10A	90-130 Vca	Tipo/type A
5 ET-SW/230/24/10/NB	4158	24V/10A	180-260 Vca	Tipo/type A
6 ET-SW/400/24/10/NB	4148	24V/10A	300-500 Vca	Tipo/type A

NOTA: opzione accessorio per collegamento in parallelo aggiungere suffisso ...../P a sigla e codice.  
NOTA: le dimensioni sono indicate a pagina 22, i grafici sono riportati a pagina 23.

NOTE: for parallel accessories arranged inside (option) please add .../P to part number and code.  
NOTE: for dimensions see page 22, for graphs see page 23.